

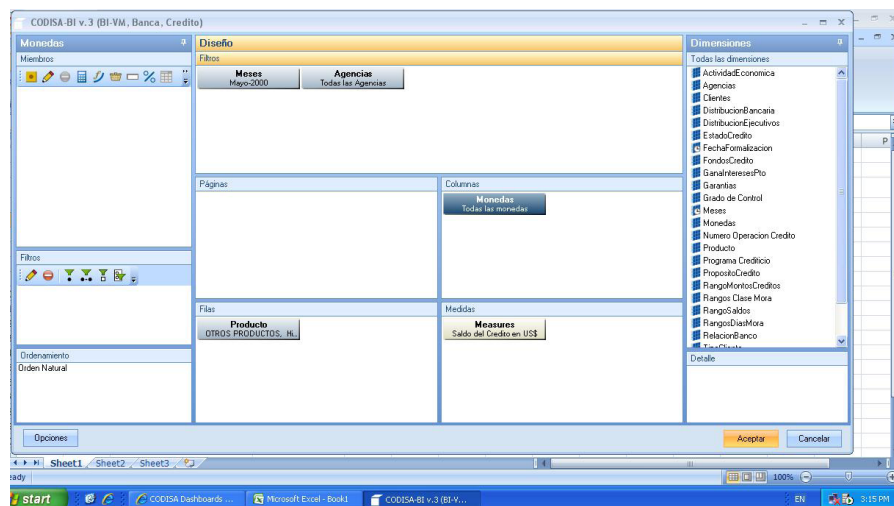
## CODISA-BI TOOL

CODISA-BI TOOL es la herramienta que permite de manera fácil e intuitiva, la generación, capitalización y distribución de indicadores clave de gestión.

CODISA-BI TOOL extrae datos provenientes de una plataforma multidimensional (cubos de información) haciendo uso de las mejores prácticas en materia de Inteligencia de Negocios.

### Principales Beneficios:

- Transforma simple información en información útil y relevante.
- Permite a los miembros clave de su organización tomar decisiones basadas en información confiable y actualizada lo que reduce el riesgo de error.
- Formula respuestas a preguntas complejas como lo son los cruces entre distintas variables del negocio.
- Brinda información rápidamente asimilable sobre el desempeño de las distintas áreas de su organización.
- Facilita las tareas de optimización de los procesos de negocio.
- En manos de hábiles colaboradores clave de su organización, permite maximizar las ganancias de su compañía descubriendo nuevas oportunidades de hacer mejor la cosas.





# BT

CODISA - BI TOOL

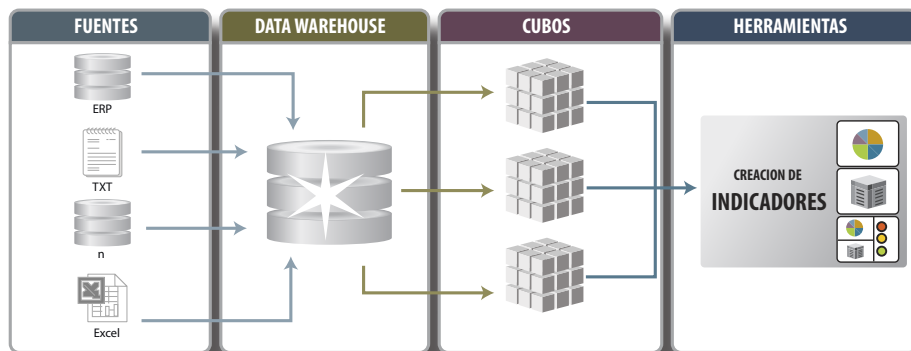
## Principales características:

### *Fácil de usar y aprender.*

- Interfaz simple e intuitiva que permite la extracción de la información con solo usar el Mouse
- El usuario encontrará que todos sus conocimientos de Microsoft Office, en especial Microsoft Excel han sido tomados en cuenta para crear un ambiente de trabajo familiar, rescatando todas las ventajas de esta plataforma e incorporando poderosas funcionalidades adicionales.
- Los términos informáticos son sustituidos por una terminología cotidiana y conocida.
- La fácil utilización de esta herramienta permite obtener la información necesaria sin requerir de complejos lenguajes de programación, lo que permite a los tomadores de decisiones ser independientes del departamento de informática.

### *Capitalice el y comparta el conocimiento de su organización.*

- Los Indicadores creados por los distintos usuarios podrán ser almacenados y compartidos por los distintos miembros de su organización.
- Mediante el Web Viewer es posible la visualización de indicadores de manera segura vía Web, en cualquier momento y lugar.
- Los distintos indicadores pueden ser salvados en diferentes formatos y enviados vía correo electrónico a los distintos miembros de su organización.



### *Obtenga la información requerida en segundos.*

- A pesar de basarse en altos volúmenes de transacciones y datos, los análisis de información se realizan en línea, dando un valor agregado inmediato, dejando atrás los complicados procesos informáticos para lograr este beneficio, siendo éstos asumidos por mecanismos automáticos.
- Permite consolidar altos volúmenes de información presente e histórica proveniente de distintas fuentes de datos.
- La herramienta CODISA BI TOOL se alimenta de una robusta plataforma tecnológica denominada Analysis Framework, la cual permite que la información de las distintas fuentes de datos sea capitalizada en un único repositorio de información denominado Data Warehouse y luego sea procesada y resumida en estructuras de datos denominadas cubos de información.
- Este conjunto de componentes (Data Warehouse, Cubos y CODISA BI TOOL) funciona independiente de los sistemas transacciones por lo que no interfiere con su operación y permite que en futuro los mismos sean actualizados, reemplazados e incorporados nuevos sistemas .

### *Otorgue seguridad a su información.*

- Los esquemas de seguridad de la herramienta permite controlar el acceso a la información a los distintos niveles de su organización
- La seguridad está basada por grupos y usuarios.

## Principales Funcionalidades

- Uso de repositorio para persistir y administrar reportes.
- Compatibilidad con nuevas tecnologías (Excel 2007-2010, Analysis Services 2005 y 2008)
- Definición de cálculos por medio de interfaz fácil de usar y fácil de entender.
  - ◆ Cálculos comunes como total diferencia, diferencia porcentual y otros.
  - ◆ Estadísticos: incluye funciones de estadística tales como máximo, mínimo, promedio, media, desviación estándar, varianza y conteo.
  - ◆ Conteo único. Conteo del número de miembros único en una dimensión dada, con la opción de poder incluir varios a diferentes niveles.
  - ◆ Basket analysis”. Construido con base en conteos únicos, éste permite detectar comportamientos y patrones.



# BT

CODISA - BI TOOL

- ♦ Cálculos de porcentajes de distribución o participación sobre datos específicos del reporte.
- ♦ Funciones de análisis a través del tiempo para la comparación de periodos (series de tiempo).
- ♦ Definición de cálculos avanzados por medio de MDX
- Uso de miembros de tipo conjuntos.
- Reutilización de cálculos dentro del reporte.
- Aislamiento de miembros a partir de una celda de un reporte.
- Definición de múltiples formatos y configuraciones para los reportes.
- Eliminación automática de valores nulos para un análisis más eficiente.
- Recálculo de totales (Visual Totals).
- Funciones avanzadas de filtrado mediante la selección de múltiples miembros y aplicación de filtros sobre las medidas.
- Ranking por conteo, por porcentaje y por suma; así como, la posibilidad de establecer ranking sobre ranking.
- Ordenamiento avanzado.
- Utilización de KPIs definidos en los cubos en Excel.
- Uso de Drillthrough y Actions desde el reporte en Excel.
- Búsqueda rápida y fácil de miembros dentro de las dimensiones.
- Filtrado de dimensiones a través de atributos o propiedades.
- Definición y administración de parámetros en Excel para poder refrescar uno o más reportes del mismo libro con diferentes opciones para cada reporte.

